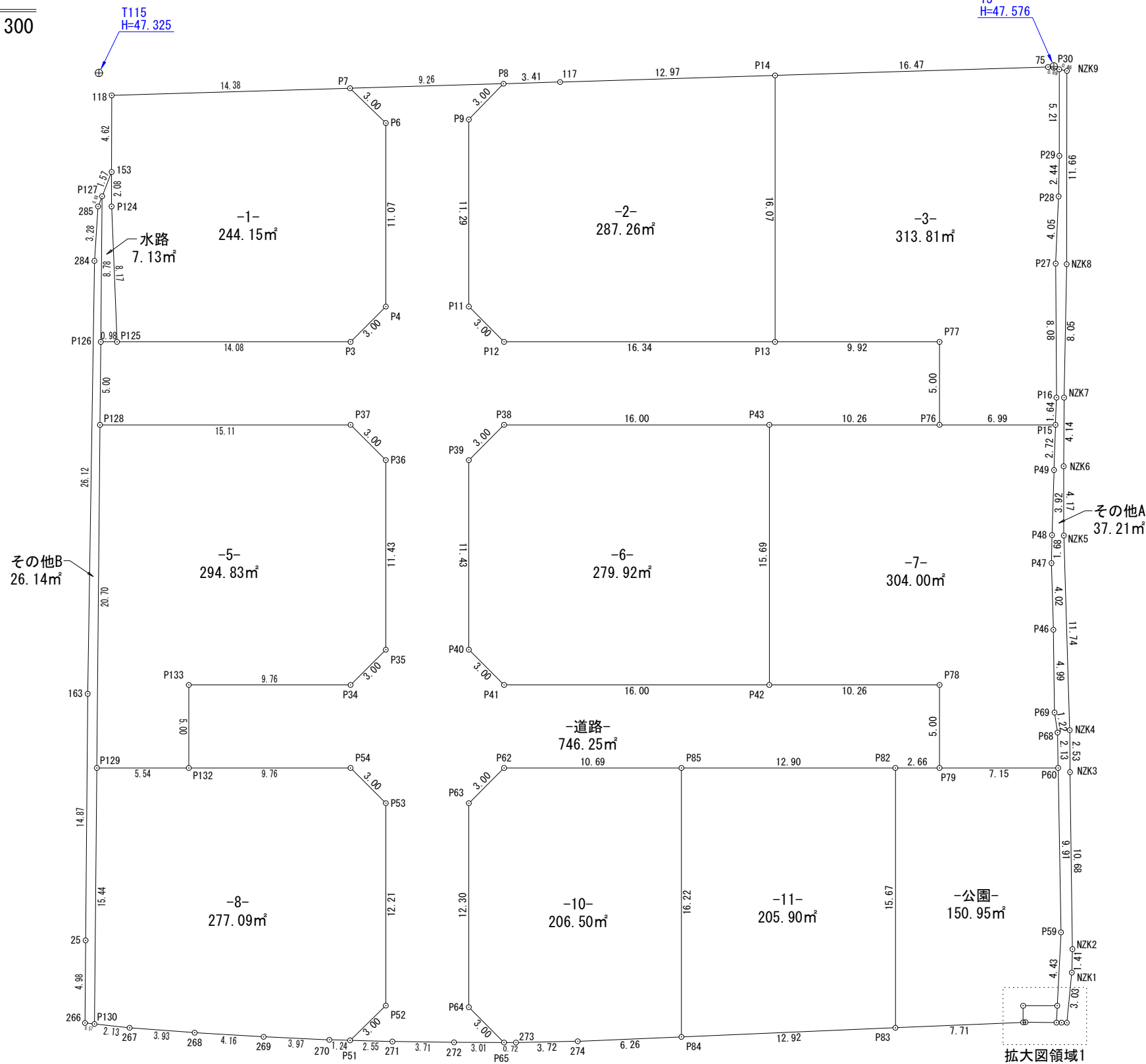
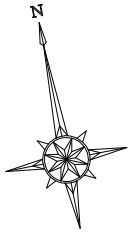


丈量図

S=1:300

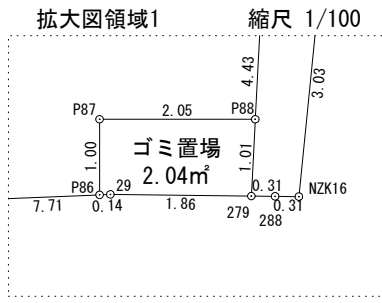


面積一覧表

区分	面積	
宅地	2413.46 m ²	
公共用地	道路	746.25 m ²
	公園	150.95 m ²
	水路	7.13 m ²
その他	65.39 m ²	
合計	3383.18 m ²	

既知点の名称及び座標値

点名	X座標	Y座標	Z座標
T1	141053.525	45757.248	48.554
T2	141065.883	45698.650	48.287
T3	141118.483	45771.148	47.576
T115	141129.364	45714.574	47.325



T2
H=48.287

T1
H=48.554

所在	高松市岡本町字本村		
図面名	丈量図		
縮尺	1/300	図面番号	21
作成年月日	令和 6 年 9 月 2 日		
作成者	高松市三条町278番地12 土地家屋調査士・測量士 野田 明良		

求積表

地 番 -1-			
筆界点	X 座 標	Y 座 標	点間距離
118	141127.884	45715.064	4.62
153	141123.352	45714.157	2.08
P124	141121.310	45713.749	8.17
P125	141113.237	45712.474	14.08
P3	141110.481	45726.290	3.00
P4	141112.151	45728.792	11.07
P6	141123.015	45730.958	3.00
P7	141125.492	45729.251	14.38
倍面積	488.304626		
面積	244.1523130 m ²		
地積	244.15 m ²		

地 番 -2-			
筆界点	X 座 標	Y 座 標	点間距離
P8	141123.951	45738.388	3.00
P9	141122.244	45735.911	11.29
P11	141111.172	45733.703	3.00
P12	141108.670	45735.373	16.34
P13	141105.473	45751.403	16.07
P14	141121.236	45754.547	12.97
117	141123.384	45741.753	3.41
倍面積	574.536572		
面積	287.2682860 m ²		
地積	287.26 m ²		

地 番 -3-			
筆界点	X 座 標	Y 座 標	点間距離
P14	141121.236	45754.547	16.07
P13	141105.473	45751.403	9.92
P77	141103.532	45761.135	5.00
P76	141098.621	45760.155	6.99
P15	141097.253	45767.016	1.64
P16	141098.854	45767.395	8.08
P27	141106.794	45768.930	4.05
P28	141110.734	45769.896	2.44
P29	141113.127	45770.417	5.21
P30	141118.244	45771.435	0.69
75	141118.512	45770.799	16.47
倍面積	627.622634		
面積	313.8113170 m ²		
地積	313.81 m ²		

地 番 -5-			
筆界点	X 座 標	Y 座 標	点間距離
P128	141108.526	45710.487	20.70
P129	141088.263	45706.251	5.54
P132	141087.179	45711.690	5.00
P133	141092.090	45712.670	9.76
P34	141090.181	45722.242	3.00
P35	141091.851	45724.743	11.43
P36	141103.068	45726.980	3.00
P37	141105.570	45725.310	15.11
倍面積	589.662167		
面積	294.8310835 m ²		
地積	294.83 m ²		

地 番 -6-			
筆界点	X 座 標	Y 座 標	点間距離
P38	141103.759	45734.394	3.00
P39	141102.089	45731.892	11.43
P40	141090.872	45729.655	3.00
P41	141088.370	45731.325	16.00
P42	141085.240	45747.016	15.69
P43	141100.629	45750.085	16.00
倍面積	559.856950		
面積	279.9284750 m ²		
地積	279.92 m ²		

地 番 -7-			
筆界点	X 座 標	Y 座 標	点間距離
P43	141100.629	45750.085	15.69
P42	141085.240	45747.016	10.26
P78	141083.232	45757.086	5.00
P79	141078.321	45756.107	7.15
P60	141076.921	45763.126	2.13
P68	141079.022	45763.507	1.22
P69	141080.243	45763.565	4.99
P46	141085.155	45764.472	4.02
P47	141089.122	45765.148	1.68
P48	141090.767	45765.511	3.92
P49	141094.596	45766.396	2.72
P15	141097.253	45767.016	6.99
P76	141098.621	45760.155	10.26
倍面積	608.003491		
面積	304.0017455 m ²		
地積	304.00 m ²		

地 番 -8-			
筆界点	X 座 標	Y 座 標	点間距離
P129	141088.263	45706.251	15.44
P130	141073.141	45703.090	2.13
267	141072.502	45705.124	3.93
268	141071.445	45708.913	4.16
269	141070.387	45712.943	3.97
270	141069.434	45716.801	1.24
P51	141069.156	45718.019	3.00
P52	141070.792	45720.544	12.21
P53	141082.768	45722.932	3.00
P54	141085.270	45721.262	9.76
P132	141087.179	45711.690	5.54
倍面積	554.194347		
面積	277.0971735 m ²		
地積	277.09 m ²		

地 番 -10-			
筆界点	X 座 標	Y 座 標	点間距離
P62	141083.458	45730.345	3.00
P63	141081.788	45727.843	12.30
P64	141069.718	45725.436	3.00
P65	141067.213	45727.103	0.72
273	141067.071	45727.809	3.72
274	141066.417	45731.477	6.26
P84	141065.454	45737.664	16.22
P85	141081.366	45740.837	10.69
倍面積	413.005640		
面積	206.5028200 m ²		
地積	206.50 m ²		

地 番 -11-			
筆界点	X 座 標	Y 座 標	点間距離
P85	141081.366	45740.837	16.22
P84	141065.454	45737.664	12.92
P83	141063.468	45750.431	15.67
P82	141078.841	45753.497	12.90
倍面積	411.813912		
面積	205.9069560 m ²		
地積	205.90 m ²		

地 番 -道路-			
筆界点	X 座 標	Y 座 標	点間距離
P7	141125.492	45729.251	3.00
P6	141123.015	45730.958	11.07
P4	141112.151	45728.792	3.00
P3	141110.481	45726.290	14.08
P125	141113.237	45712.474	0.98
P126	141113.428	45711.512	5.00
P128	141108.526	45710.487	15.11
P37	141105.570	45725.310	3.00
P36	141103.068	45726.980	11.43
P35	141091.851	45724.743	3.00
P34	141090.181	45722.242	9.76
P133	141092.090	45712.670	5.00
P132	141087.179	45711.690	9.76
P54	141085.270	45721.262	3.00
P53	141082.768	45722.932	12.21
P52	141070.792	45720.544	3.00
P51	141069.156	45718.019	2.55
271	141068.588	45720.510	3.71
272	141067.812	45724.145	3.01
P65	141067.213	45727.103	3.00
P64	141069.718	45725.436	12.30
P63	141081.788	45727.843	3.00
P62	141083.458	45730.345	10.69
P85	141081.366	45740.837	12.90
P82	141078.841	45753.497	2.66
P79	141078.321	45756.107	5.00
P78	141083.232	45757.086	10.26
P42	141085.240	45747.016	16.00
P41	141088.370	45731.325	3.00
P40	141090.872	45729.655	11.43
P39	141102.089	45731.892	3.00
P38	141103.759	45734.394	16.00
P43	141100.629	45750.085	10.26
P76	141098.621	45760.155	5.00
P77	141103.532	45761.135	9.92
P13	141105.473	45751.403	16.34
P12	141108.670	45735.373	3.00
P11	141111.172	45733.703	11.29
P9	141122.244	45735.911	3.00
P8	141123.951	45738.388	9.26
倍面積	1492.510511		
面積	746.2552555 m ²		
地積	746.25 m ²		

地 番 -公園-			
筆界点	X 座 標	Y 座 標	点間距離
P82	141078.841	45753.497	15.67
P83	141063.468	45750.431	7.71
P86	141062.283	45758.052	1.00
P87	141063.264	45758.248	2.05
P88	141062.861	45760.267	4.43
P59	141067.162	45761.355	9.91
P60	141076.921	45763.126	7.15
P79	141078.321	45756.107	2.66
倍面積	301.917837		
面積	150.9589185 m ²		
地積	150.95 m ²		

地 番 その他A			
筆界点	X 座 標	Y 座 標	点間距離
P30	141118.244	45771.435	5.21
P29	141113.127	45770.417	2.44
P28	141110.734	45769.896	4.05
P27	141106.794	45768.930	8.08
P16	141098.854	45767.395	1.64
P15	141097.253	45767.016	2.72
P49	141094.596	45766.396	3.92
P48	141090.767	45765.511	1.68
P47	141089.122	45765.148	4.02
P46	141085.155	45764.472	4.99
P69	141080.243	45763.565	1.22
P68	141079.022	45763.507	2.13
P60	141076.921	45763.126	9.91
P59	141067.162	45761.355	4.43
P88	141062.861	45760.267	1.01
279	141061.875	45760.018	0.31
288	141061.810	45760.325	0.31
NZK16	141061.745	45760.633	3.03
NZK1	141064.648	45761.519	1.41
NZK2	141066.030	45761.834	10.68
NZK3	141076.532	45763.778	2.53
NZK4	141079.021	45764.257	11.74
NZK5	141090.607	45766.202	4.17
NZK6	141094.706	45767.007	4.14
NZK7	141098.764	45767.843	8.05
NZK8	141106.628	45769.573	11.66
NZK9	141118.062	45771.868	0.46
倍面積	74.420079		
面積	37.2100395 m ²		
地積	37.21 m ²		

地 番 その他B			
筆界点	X 座 標	Y 座 標	点間距離
285	141121.469	45712.952	3.28
284	141118.294	45712.093	26.12
163	141092.759	45706.584	14.87
25	141078.193	45703.551	4.98
266	141073.314	45702.540	0.57
P130	141073.141	45703.090	15.44
P129	141088.263	45706.251	20.70
P128	141108.526	45710.487	5.00
P126	141113.428	45711.512	8.78
P127	141122.027	45713.309	0.66
倍面積	52.284476		
面積	26.1422380 m ²		
地積	26.14 m ²		

地 番 水路			
筆界点	X 座 標	Y 座 標	点間距離
P127	141122.027	45713.309	8.78
P126	141113.428	45711.512	0.98
P125	141113.237	45712.474	8.17
P124	141121.310	45713.749	2.08
153	141123.352	45714.157	1.57
倍面積	14.272776		
面積	7.1363880 m ²		
地積	7.13 m ²		

地 番 ゴミ置場			
筆界点	X 座 標	Y 座 標	点間距離
P87	141063.264	45758.248	1.00
P86	141062.283	45758.052	0.14
29	141062.261	45758.194	1.86
279	141061.875	45760.018	1.01
P88	141062.861	45760.267	2.05
倍面積	4.085011		
面積	2.0425055 m ²		
地積	2.04 m ²		

面積一覽表

区 分	面 積	
宅地	2413.46 m ²	
公共用地	道路	746.25 m ²
	公園	150.95 m ²
	水路	7.13 m ²
その他	65.39 m ²	
合 計	3383.18 m ²	

所 在
